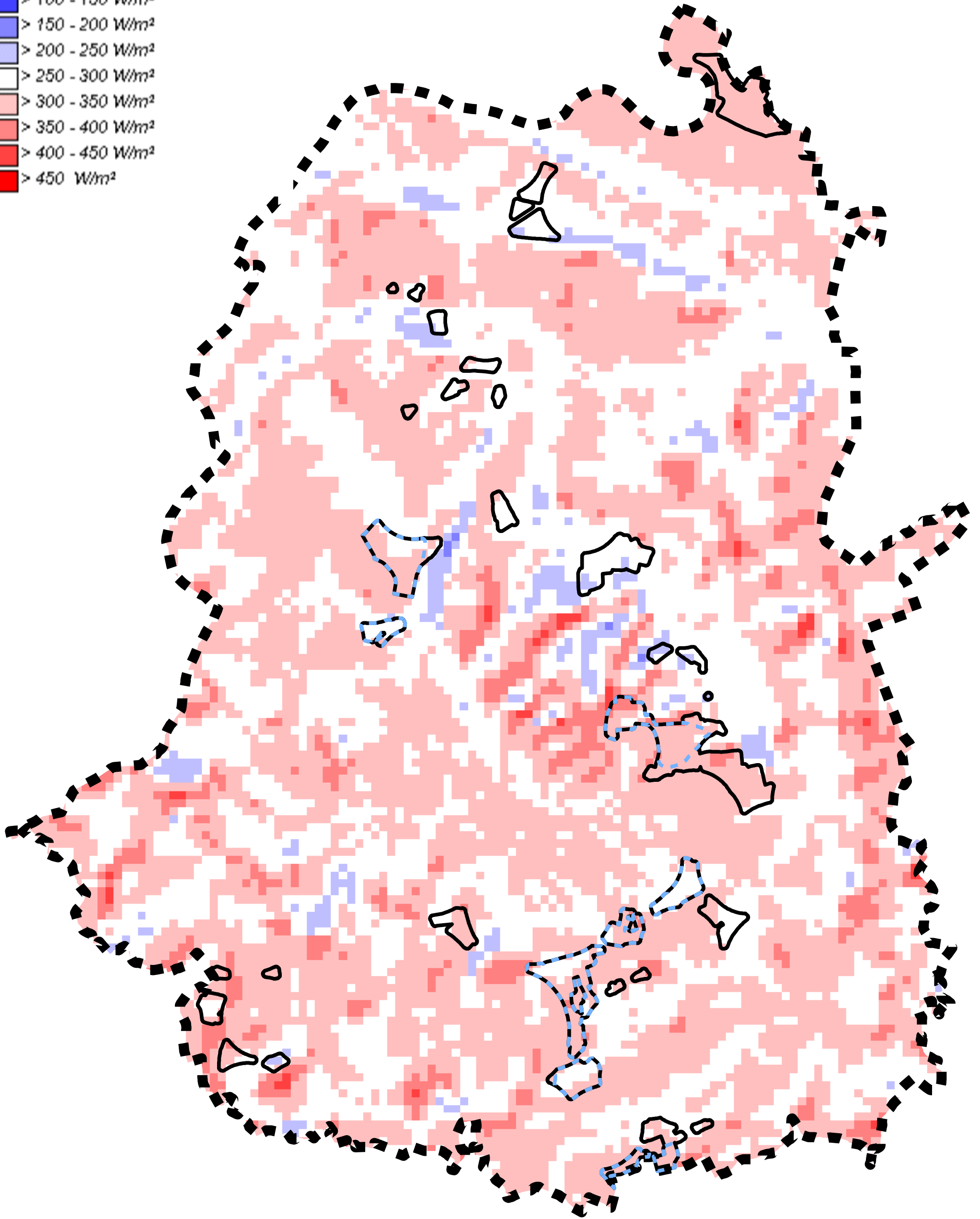


Spezifische Energieleistungsdichte

- $\leq 100 \text{ W/m}^2$
- $> 100 - 150 \text{ W/m}^2$
- $> 150 - 200 \text{ W/m}^2$
- $> 200 - 250 \text{ W/m}^2$
- $> 250 - 300 \text{ W/m}^2$
- $> 300 - 350 \text{ W/m}^2$
- $> 350 - 400 \text{ W/m}^2$
- $> 400 - 450 \text{ W/m}^2$
- $> 450 \text{ W/m}^2$



- Potenzialfläche
- Vorgeschlagene Konzentrationszone

Maßstab: 1 : 45.000

Quelle: Energieatlas NRW (http://www.wms.nrw.de/umwelt/ea_wind?)

Karte 11 Spezifische Energieleistungsdichte in 135 m über Grund